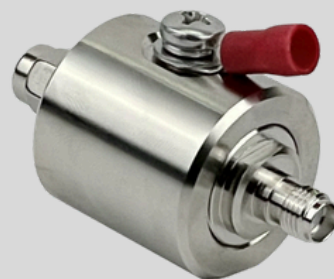


SMA-SP

Protector pararrayos



Característica	Especificaciones
Producto	Protector Pararrayo SMA
Tipo de Conector	SMA Macho / SMA Hembra
Función	Protector contra sobretensión RF
Protección	Descarga atmosférica / sobretensión
Grado de Protección	IP67
Aplicación	Protección de enlaces RF y antenas
Compatibilidad	Equipos y antenas con interfaz SMA
Instalación	En línea sobre cable coaxial
Peso	0,11 Kg
Uso típico	Radioenlaces, LTE, IoT, RF exterior,
Material / Construcción	Uso exterior resistente a intemperie

