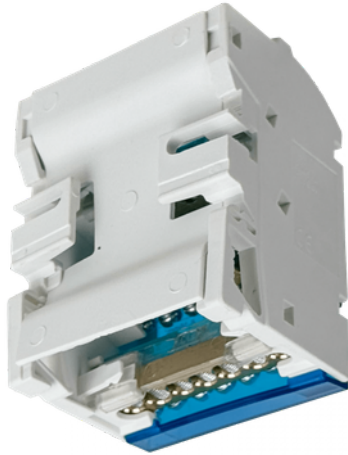


REPA-28

Repartidor tetrapolar



Parámetro	Especificaciones
Tipo de producto	Regleta / bloque de distribución
Montaje	Riel DIN
Configuración	4 entradas / 7 salidas (4x7)
Corriente nominal	125 A
Tensión de aislamiento	500 V
Corriente de impulso (Ipk)	20 kA
Rango de temperatura	Hasta 40°C
Tipo de conexión	Tornillo (borne)
Sección de conductor	- Entradas: hasta 25 mm ² aprox. - Salidas: desde 1.5 mm ² aprox.
Diámetro conductor	5.3 mm / 7.5 mm (según borne)
Material carcasa	Plástico aislante
Tapa	Transparente azul de protección