



RB2-3VL

Bandeja Ventilada

Especificaciones técnicas

Material: SPCC Acero de alta calidad laminado en frío

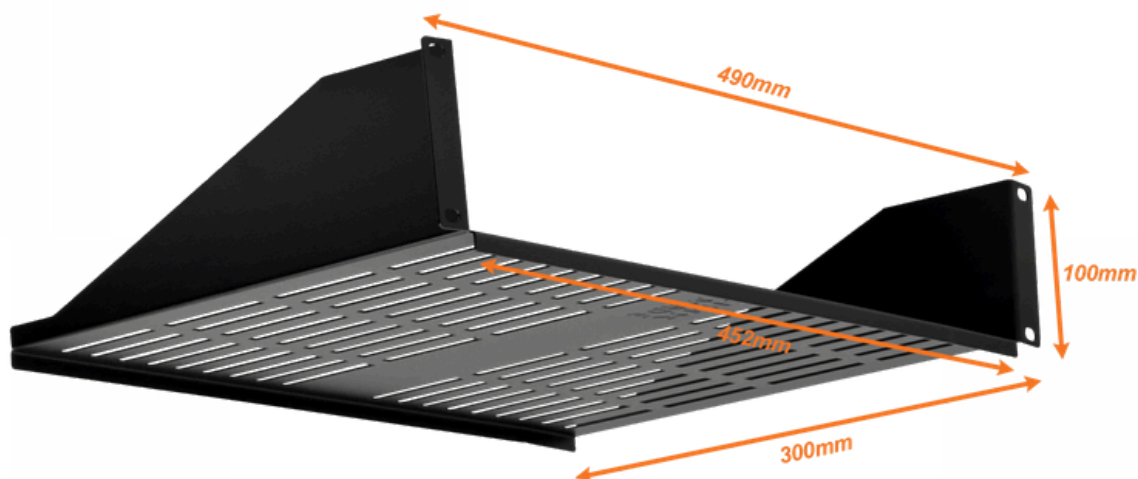
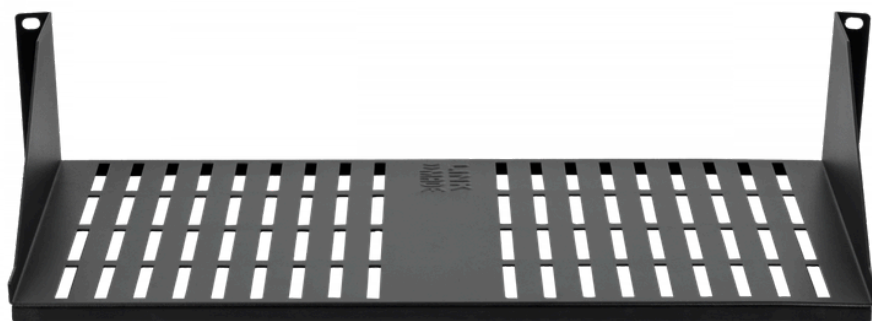
Espesor: 1.2mm

Color: RAL9004 (Negro)

Terminación de superficie:

Desengrasado, limpieza con ácido, prevención de óxido, limpieza agua pura, pintura plastificada electroestática.

Estándares: Cumple con ANSI/EIA ; RS-310-D ; IEC297 ; DIN41491 ; DIN41494 ; PARTI PART7 ; GB/T3047 ; 2-92STANDARD



Dimensiones: RB2-3VL (Ajustable 19" 2U)

UH= 45,2; UW= 9; UD= 30

PH= 49; PW= 10; PD= 30

EH=50; EW= 10,5; ED= 30,5



Este producto puede soportar **10Kg** de peso

Peso con empaque: 1,6 kg.

Leyenda: Dimensiones útiles interiores (cms): Alto=UH ; Ancho=UW ; Profundidad=UD

Dimensiones exteriores producto (cms): Alto=PH ; Ancho=PW ; Profundidad=PD

Dimensiones exteriores empaque (cms): Alto=EH ; Ancho=EW ; Profundidad=ED