

RB2-TR2L

Bandeja lisa

Especificaciones técnicas

Material: SPCC Acero de alta calidad laminado en frío

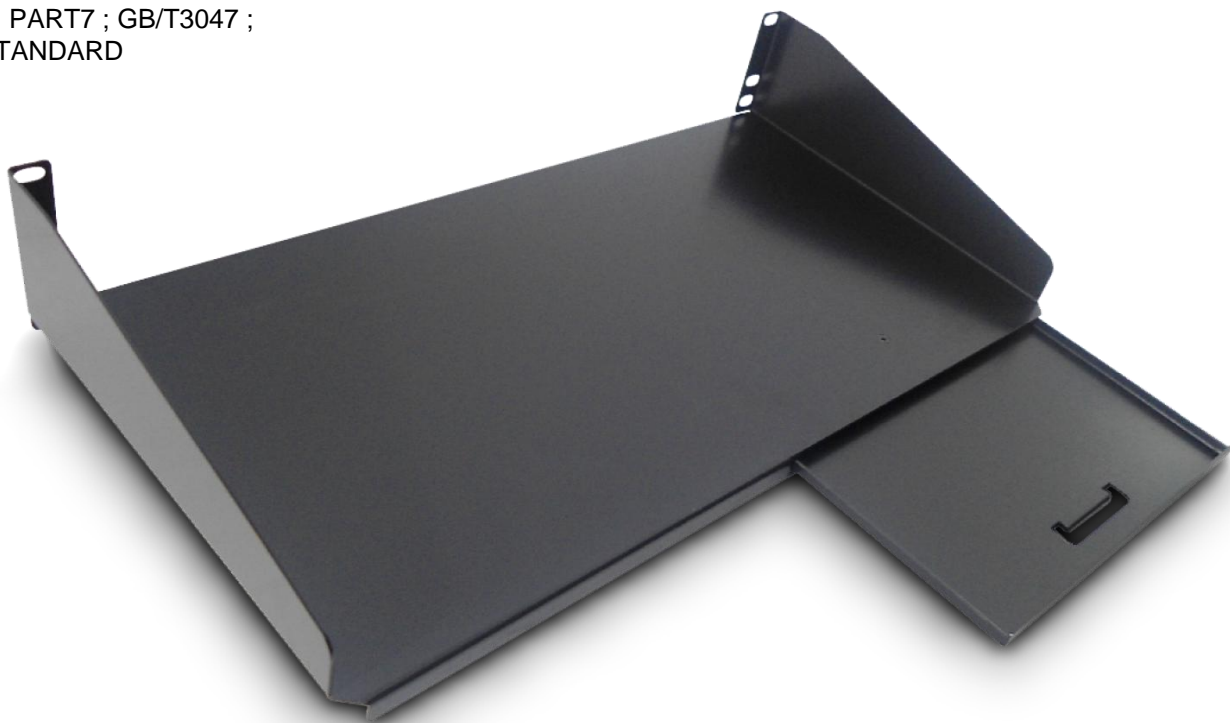
Espesor: 1.2mm

Color: RAL9004 (Negro)

Terminación de superficie:

Desengrasado, limpieza con ácido, prevención de óxido, limpieza agua pura, pintura plastificada electroestática.

Estándares: Cumple con ANSI/EIA ; RS-310-D ; IEC297 ; DIN41491 DIN41494 ; PARTI PART7 ; GB/T3047 ; 2-92STANDARD



Dimensiones:

RB2-TR2L (Lisa 19" 2U):
UH= 7,5; UW= 47,5; UD= 25,5
PH= 9; PW= 48; PD= 26
EH=10; EW= 51; ED= 27
Peso con empaque: 3,5 kg.

Leyenda:

Dimensiones útiles interiores (cms): Alto=UH ; Ancho=UW ; Profundidad=UD
Dimensiones exteriores producto (cms): Alto=PH ; Ancho=PW ; Profundidad=PD
Dimensiones exteriores empaque (cms): Alto=EH ; Ancho=EW ; Profundidad=ED