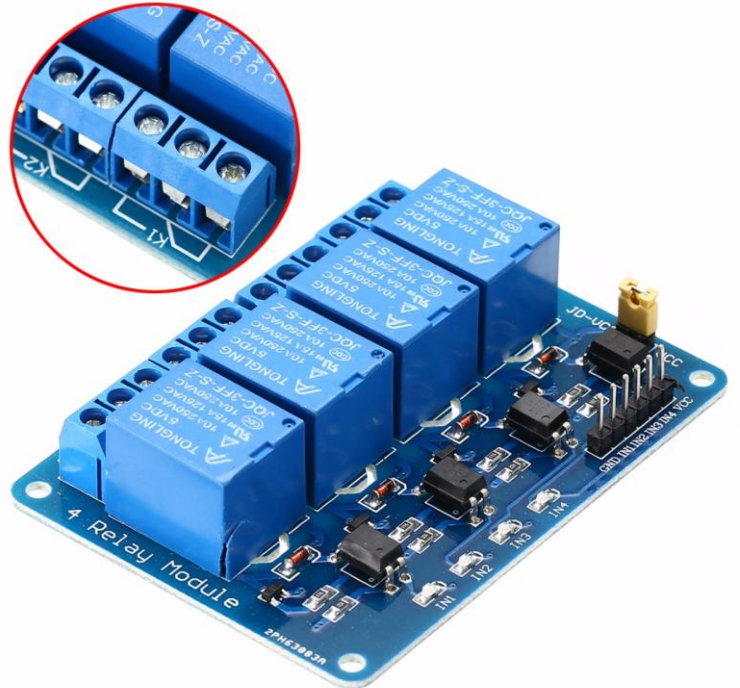
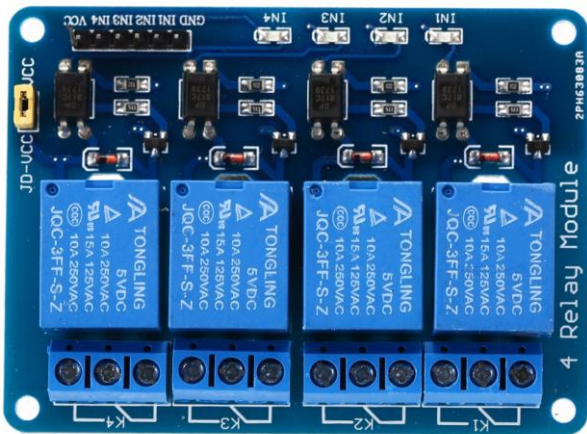


TONGLING RELAY

--通灵继电器



Características:

Módulo de 4 canales de relé de 5V

Puede ser controlado directamente por el microcontrolador (Arduino, 8051, AVR, PIC, DSP, brazo, brazo, MSP430, lógica TTL).

Placa de interfaz de relé de 5V 4 canales y cada uno necesita 50-60mA Driver actual.

Equipado con relé de alta corriente, AC250V 10A; DC30V 10A.

Indicador LED's para el estado de la salida de relé.

Tamaño(cm): 7.5x5.5x1.7(LxWxH)

Aplicaciones:

Apoya todo el control de MCU.

Control de PLC.

Control inteligente del hogar.

Paquete incluye: 1 x 4 canales módulo de relé

