



# RAG-2U

## Gabinete rack

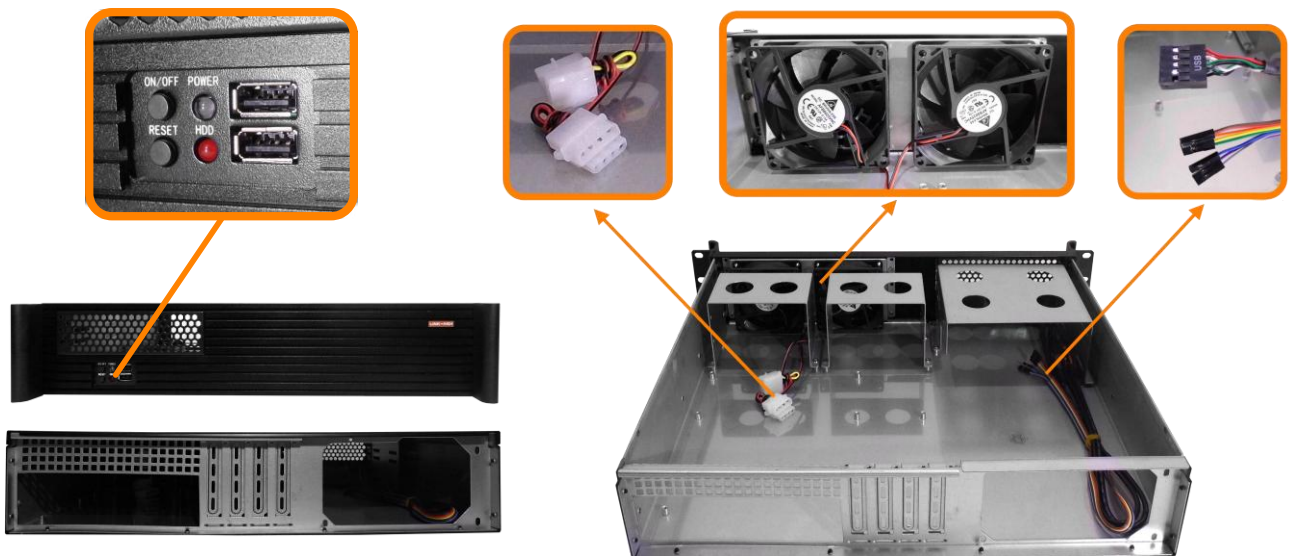
RAG-2U es un gabinete rack compacto con 15" (38 cms) de profundidad y 2U de altura. Es compatible con placas madres ATX y posee espacio para 1x CDROM.

Soporta fuentes ATX - PS2 convencionales.

Posee cara frontal de aluminio industrial (orificios de ventilación ocultos)

Acceso frontal a 2 puertos USB, led de encendido y uso de HDD, botón de power y reset.

Incluye rieles de montaje (guías con rodamientos de bolas) y Kit de tornillos para armado de rieles y placa madre.



### Especificaciones técnicas

**Material :** Acero de alta calidad 1,0 mm de espesor.

**M / B Tamaño:** (Micro ATX) 9.6 "x 9.6"

**Ampliación:** 4 ranuras de altura completa.

**Controles e indicadores:**

- 1\* botón de encendido
- 1\* botón reset
- 1\* LED (potencia)
- 1\* LED (HDD)
- 2\* USB 2.0.

**Ventiladores:** 2 x 8.025

**DriveBay:** 4 x 3.5 "(interno) 1 x 5,25"

**Fuente de alimentación:** PS-2 ATX powersupply

**Carril de deslizamiento:** 18" cojinete de bolas deslizante

**Color:** Negro

**Temperatura de funcionamiento:** hasta 50°C

**Humedad de operación:** Hasta un 90%

**Dimensiones (W\*H\*D):** 19"\* 3.5" \*15"/482\*88,8\*380 (mm)

**Embalaje CBF / CBM:** 2.4 / 0.07

**Embalaje N.W / G.W:** 5.0KGS / 6.5 KGS

