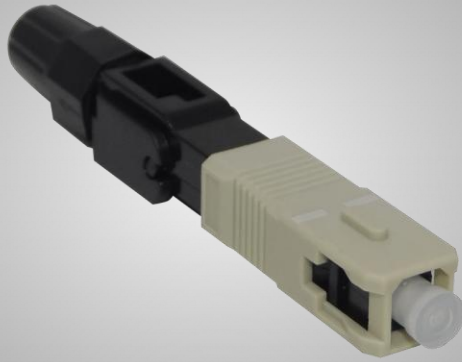


# CFCMR-10

Conector multimodo SX



## Especificaciones técnicas

Conector Simplex SC MM 62.5/125

Temperatura operación: -40°C - +75°C

Color de la carcasa: Azul/Beige/Verde

Concentricidad de la virola SM<1um, MM<1.4um

Tolerancia del diámetro de la virola +/-0,5 um

Tolerancia del diámetro interior de la virola +1/-0um

Especial	SM/PC	SM/APC	MM/PC
Inserción	≤0.30dB	≤0.20dB	≤0.30dB
Durabilidad (1000)	≤0.30dB	≤0.20dB	≤0.30dB

