

CB6L-MG3

Cat.6 UTP Cable LAN multifilar

Spec. No. S990817 Version: A

Fecha: 17 de Agosto de 2010

UL 444 & CSA-C22.2 No.214: Type CM, 24AWG
ISO/IEC 11801: Cable Patch (Conductor multifilar)

1. Conductor: Cable de cobre sólido(7/0,19+/-0.02mm)

2. Protección de cada hilo: HDPE(CMI-75E)

Espesor mínimo promedio: 0.201 mm;

Espesor mínimo: 0.175mm

3. Código de colores:

Par 1: Azul & Blanco/Azul

Par 2: Naranja & Blanco/Naranja

Par 3: Verde & Blanco/Verde

Par 4: Café & Blanco/Café

5. Chaqueta: 75°C compuesta de PVC (CMI-80S)

Espesor mínimo promedio: 0.585 mm;

Espesor mínimo: 0.458 mm

O.D. aproximado: 6.3 mm +/- 0.3mm

6. Requerimientos eléctricos: (longitud: 100M)

Impedancia(Z_0): 85 ~115 Ω (1~250 MHz)

DC Resistencia Capac. desequilibrio: 5%

Capacidad desequilibrio par a tierra: 330 pF/100M Max

Resistencia del conductor: 8.76 Ω / 100M 20°C Max

Capacidad mútua: 5600 pF/100m Max

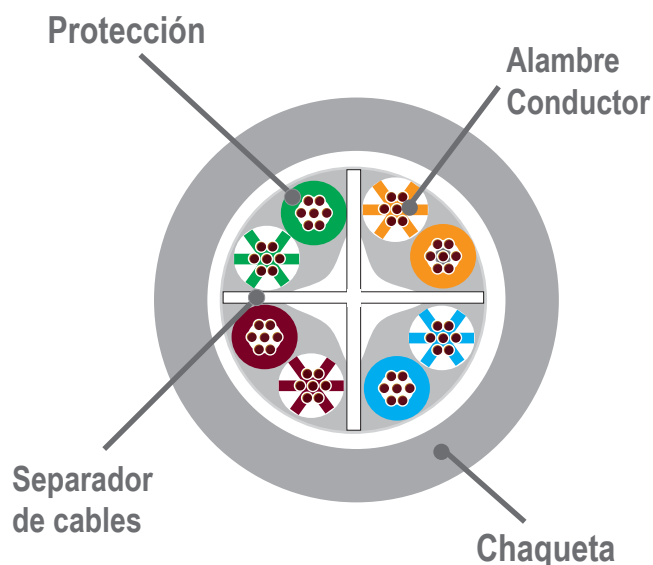
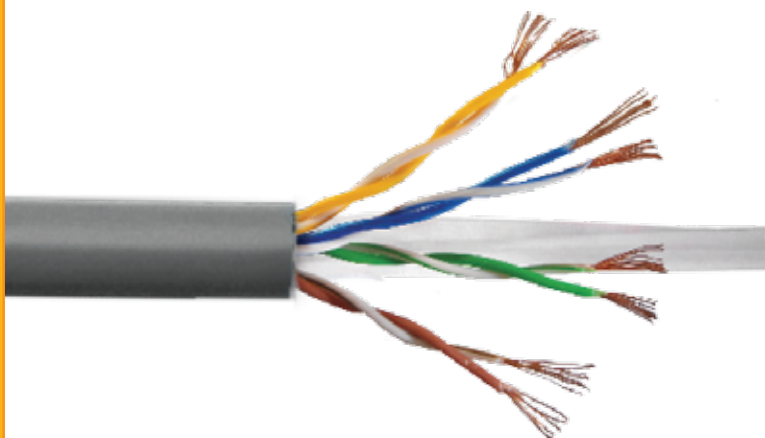
Prueba de chispa: 2.5KV

Velocidad Nominal de propagación (NVP): 69 %

Cumple con RoHS



Made for professional certified networks



Frecuency	Att.	Pr-Pr	PS	Prop.	Delay	Return	Pr-Pr	PS
MHz	Stranded	NEXT	NEXT	Delay ns	Skew ns	Loss	ELFEXT	ELFEXT
1	2.4	74.3	72.3	538.5	45	20.0	67.8	64.8
10	7.1	59.3	57.3	545	45	25.0	47.8	44.8
20	10.2	54.8	52.8	539.9	45	25.0	41.8	38.8
31.25	12.8	51.9	49.9	540.2	45	23.3	37.9	34.9
62.5	18.5	47.4	45.4	540.8	45	20.7	31.9	28.9
100	23.8	44.3	42.3	541.4	45	19.0	27.8	24.8
200	34.8	39.8	37.8	542.5	45	16.4	21.8	18.8
250	39.4	38.3	36.3	543.0	45	15.6	19.8	16.8