

CBL-UR3

CAJA UTP ROJO CAT5E

100% COBRE 305 MT

CARACTERÍSTICAS:

Conductor: Cable de cobre (1/05 X AWG24)

Aislamiento: HDPE (CMI-75E)

Espesor mínimo promedio: 0.178 mm.

Espesor mínimo: 0.153 mm.

CHAQUETA: 75°C compuesta de PVC (CMI-80S)

Espesor mínimo promedio: 0.585 mm.

Espesor mínimo: 0.458 mm.

O.D. aproximado: 5.2 mm. +/-0.3 mm

REQUERIMIENTOS ELÉCTRICOS:

(longitud de cable para 100M)

Impedancia(Z_0): 85~115 Ω (1~100MHz)

DC Resistencia capac. desequilibrio: 5%

Capac. desequilibrio par a tierra: 330 pF/100M Máx

Resistencia del conductor: 9.38 Ω /100M 20°C Máx.

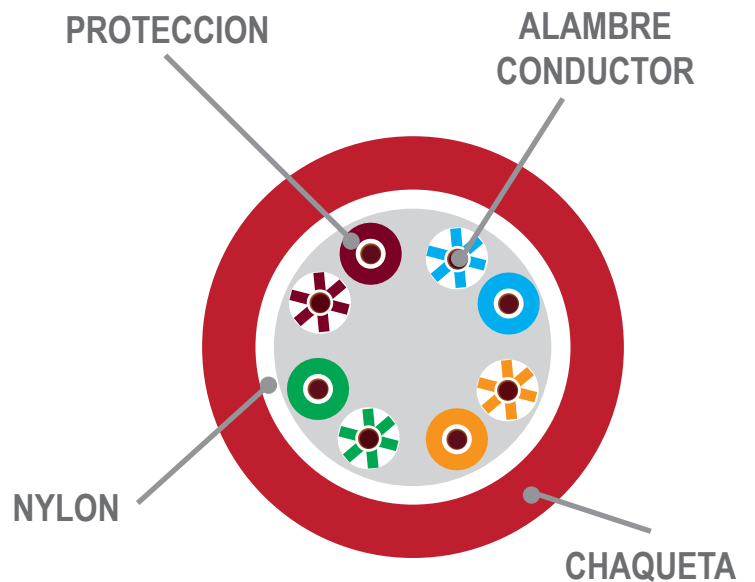
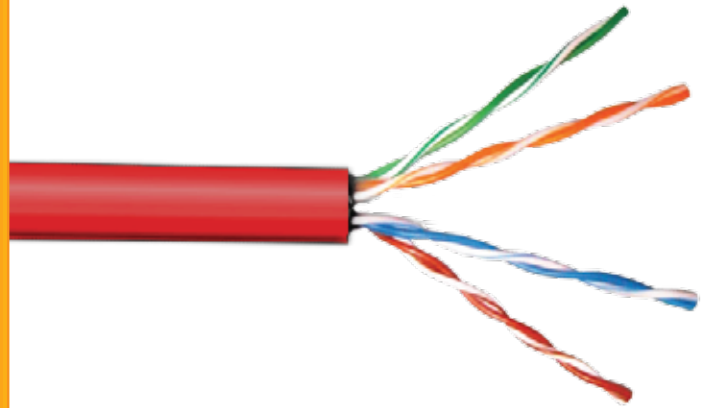
Capacidad mutua: 5600 pF/100m Máx.

Prueba de chispa: 2.5KV

Velocidad nominal de propagación (NVP): 69%



Made for professional certified networks



Freq.	Att.	NEXT	RL	PSNEXT	ELFEXT	PSELFEXT
MHz	(dB)	(dB)	(dB)	(dB)	(dB)	(dB)
0,772	1,8	67,0	-	64,0	-	-
1,0	2,0	65,3	20,0	62,3	63,8	60,8
4,0	4,0	56,3	23,0	53,3	51,7	48,7
8,0	5,8	51,8	24,5	48,8	45,7	42,7
10,0	6,5	50,3	25,0	47,3	43,8	40,8
16,0	8,2	47,3	25,0	44,3	39,7	36,7
20,0	9,3	45,8	25,0	42,8	37,7	34,7
25,0	10,4	44,3	24,3	41,3	35,8	32,8
31,25	11,7	42,9	23,6	39,9	33,9	30,9
62,5	17,0	38,4	21,5	35,4	27,8	24,8
100	22,0	35,3	20,1	32,3	23,8	20,8

