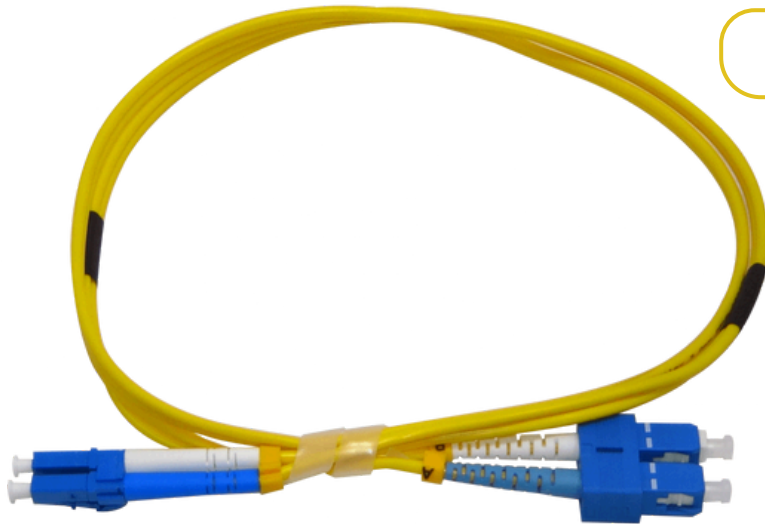
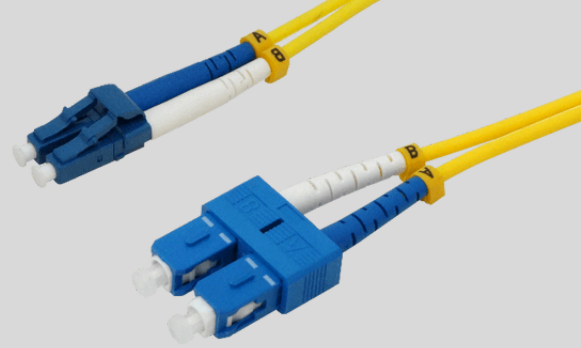


# JFSLC1



## Jumper LC-SC/UPC

### Monomodo SM

- Dúplex 9/125um
- Diámetro 3,0 mm
- Chaqueta LSZH
- Longitud 1 metro

Descripción	APC SM	UPC SM	PC SM	MM
<b>Pérdida de inserción</b>	≥ 65dB	≥ 55dB	≥ 45dB	≥ 30dB
<b>Pérdida de retorno</b>	≤ 0.30dB			
<b>Durabilidad</b>	< 0.2dB, 1000 usos			
<b>Intercambiabilidad</b>	< 0.1dB			
<b>Resistencia a la tensión</b>	100N			
<b>Radio de curva mínimo</b>	35mm			
<b>Diámetro</b>	Ø 0.9mm, Ø 2.0mm, Ø 3.9 mm			
<b>Temperatura de operación</b>	-40 ° C ~ 80 ° C			
<b>Temperatura de almacenamiento</b>	-40 ° C ~ 80 ° C			

## Características

- Estándar: Telcordia GR-326-CORE
- Pulido mecánico: PC/UPC/APC
- Cubierta estándar: férula de cerámica
- Alta pérdida de retorno y baja pérdida de inserción.
- Durabilidad e intercambiabilidad
- Disponible en monomodo y multimodo

