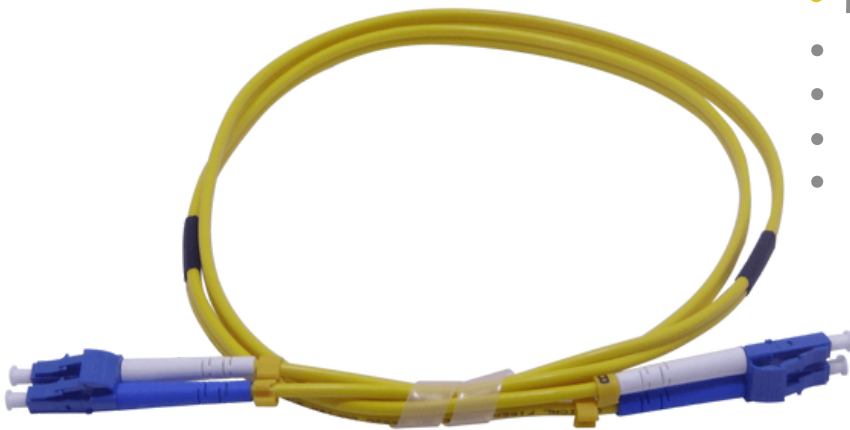
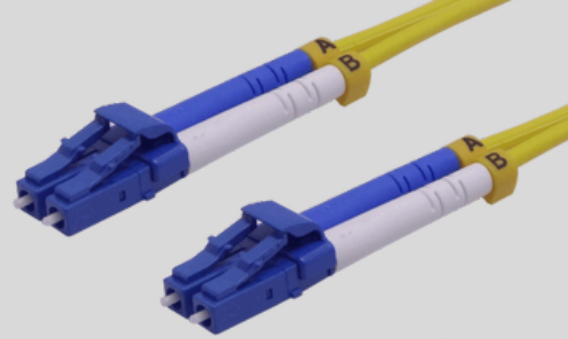


JFSLL1



Jumper LC-LC

Monomodo SM

- Dúplex 9/125um
- Diámetro 3,0 mm
- Chaqueta LSZH
- Longitud 1 metro

Descripción	APC SM	UPC SM	PC SM	MM
Pérdida de inserción	≥ 65dB	≥ 55dB	≥ 45dB	≥ 30dB
Pérdida de retorno	≤ 0.30dB			
Durabilidad	< 0.2dB, 1000 usos			
Intercambiabilidad	< 0.1dB			
Resistencia a la tensión	100N			
Radio de curva mínimo	35mm			
Diámetro	Ø 0.9mm, Ø 2.0mm, Ø 3.9 mm			
Temperatura de operación	-40 ° C ~ 80 ° C			
Temperatura de almacenamiento	-40 ° C ~ 80 ° C			

Características

- Estándar: Telcordia GR-326-CORE
- Pulido mecánico: PC/UPC/APC
- Cubierta estándar: férula de cerámica
- Alta pérdida de retorno y baja pérdida de inserción.
- Durabilidad e intercambiabilidad
- Disponible en monomodo y multimodo