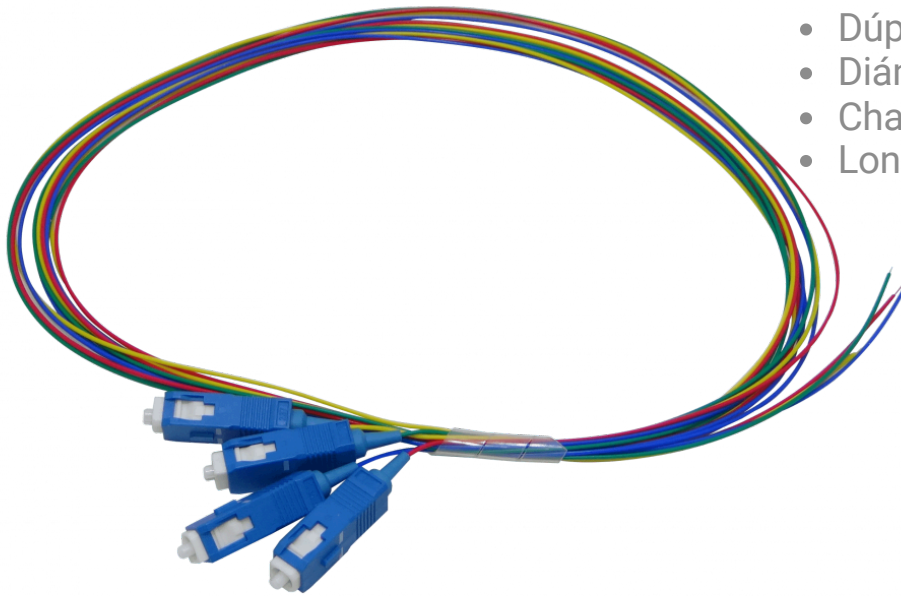
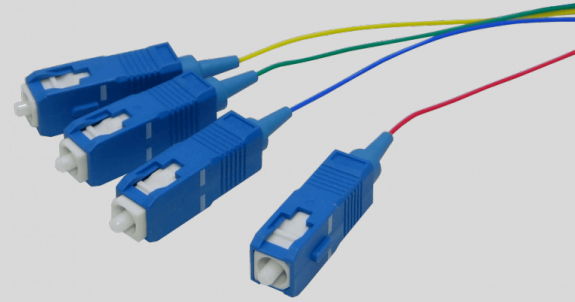


# JFSC-4



## SC/UPC

### Monomodo SM

- Dúplex 9/125um
- Diámetro 0,9 mm
- Chaqueta PVC
- Longitud 1,5 metros

### Especificaciones

Parámetros	SC/PC	SC/UPC	SC/APC
Temperatura operación (°C)		-25 — +75	
Pérdida de inserción (dB)	≤0.25	≤0.25	≤0.25
Pérdida de retorno(dB)	≥45	≥50	≥60
Durabilidad (usos)	≥600	≥600	≥600
Resistencia a la tensión(N)	≥55	+≥55	≥55

## Características

- Diámetros de cable de fibra disponibles:  $\Phi 0.9$ ,  $\Phi 2.0$ ,  $\Phi 3.0$ mm;
- Simple, duplex y multi-fibra
- Tipos de conector: LC, FC, SC, ST, MU, MTRJ, E2000
- Núcleos de fibra: Simple, duplex, 4 fibras, 6 fibras, 8 fibras, 12 fibras, 24 fibras, 48 fibras, etc.
- Modos de fibra: Monomodo (G.652), Multimodo (OM1,OM2,OM3,OM4)
- Cumple con las especificaciones IEC, TIA/EIA, NTT y JIS.

